

إرشادات الطلاب عند الإجابة على الاختبارات الإلكترونية  
بالمقررات المطروحة عبر البلاك بورد



يفضل  
إستخدامك لجهاز  
كمبيوتر عند الإجابة  
على الإختبارات

إرشادات الطلاب عند الإجابة على الاختبارات الإلكترونية  
بالمقررات المطروحة عبر البلاك بورد

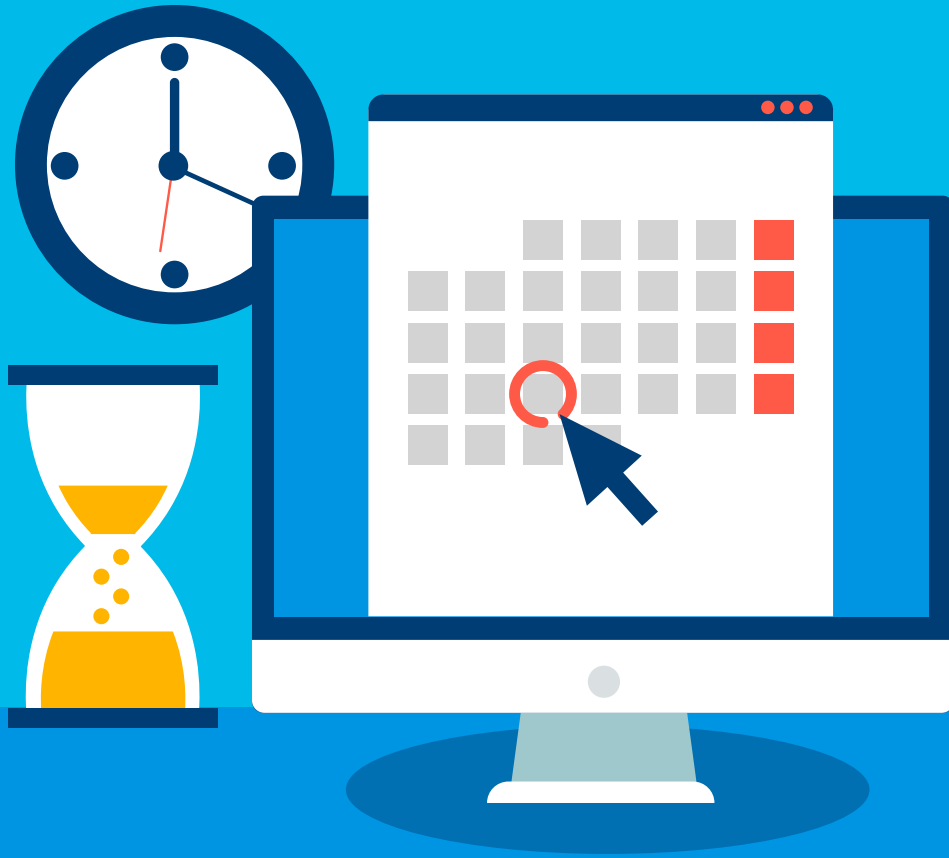


إرشادات الطلاب عند الإجابة على الاختبارات الإلكترونية  
بالمقررات المطروحة عبر البلاك بورد



استخدم متصفح  
**Google Chrome**  
للوصول للاختبار

إرشادات الطلاب عند الإجابة على الاختبارات الإلكترونية  
بالمقررات المطروحة عبر البلاك بورد



لا تدخل على صفحة الاختبار قبل  
الوقت الفعلي المحدد له وإن فعلت  
فلا بد من تنشيط صفحة الانترنت عند  
بدء الوقت الفعلي للاختبار حتى  
تشاهد الاختبار بالصفحة

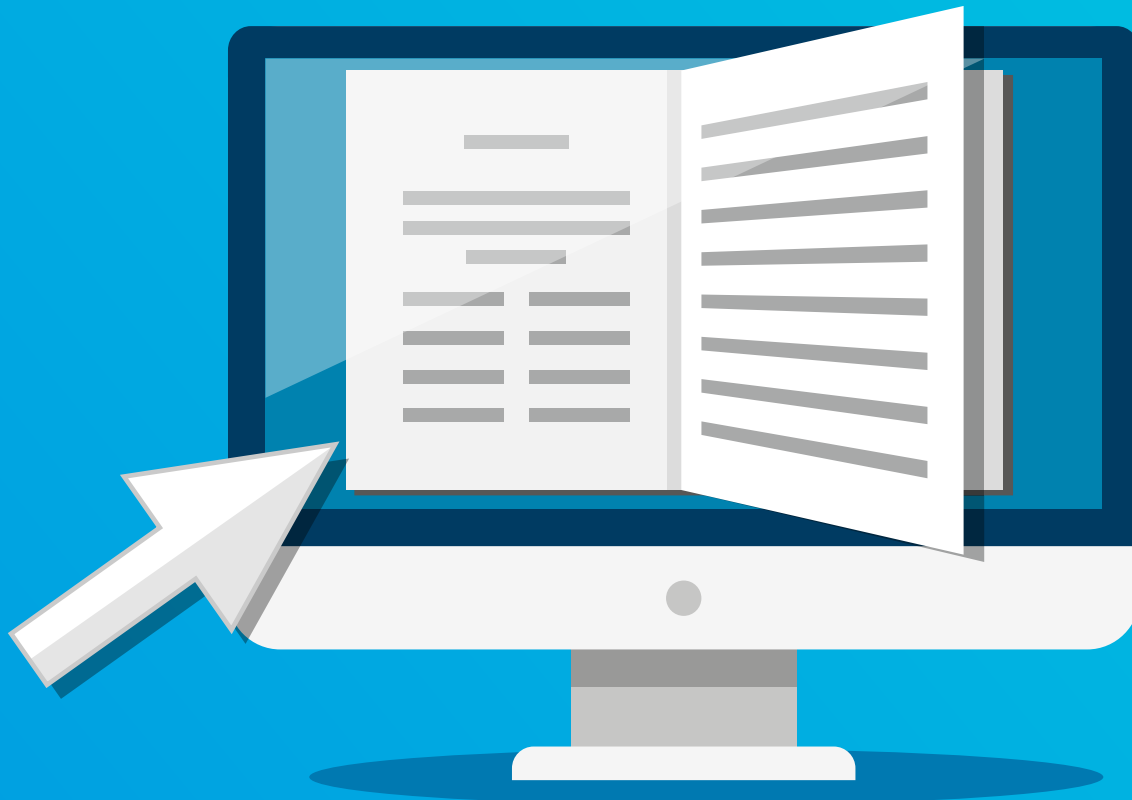


إرشادات الطلاب عند الإجابة على الاختبارات الإلكترونية  
بالمقررات المطروحة عبر البلاك بورد



لا تضغط على زر (بدء) إلا بعد قراءة  
إرشادات وتعليمات الاختبار جيدا

إرشادات الطلاب عند الإجابة على الاختبارات الإلكترونية  
بالمقررات المطروحة عبر البلاك بورد



اضغط على (حالة إكمال الأسئلة)  
أسفل (إرشادات الاختبار)  
وفوق الأسئلة مباشرة لتكون على معرفة  
بالأسئلة التي أجبت عليها والأسئلة  
التي لم يتم الإجابة



إرشادات الطلاب عند الإجابة على الاختبارات الإلكترونية  
بالمقررات المطروحة عبر البلاك بورد



أجب على جميع  
الأسئلة في الوقت المحدد للاختبار؛ لأن الاختبار  
سيغلق فور نهاية الوقت المحدد

إرشادات الطلاب عند الإجابة على الاختبارات الإلكترونية  
بالمقررات المطروحة عبر البلاك بورد



لا تضغط على خيار

**الرجوع للخلف**

سواء من المتصفح أو من صفحة  
الاختبار؛ لان الاختبار سيغلق



إرشادات الطلاب عند الإجابة على الاختبارات الإلكترونية  
بالمقررات المطروحة عبر البلاك بورد



لا تضغط على زر  
(حفظ وإرسال)  
إلا بعد التأكد من إكمالك  
الإجابة على كافة الأسئلة

